




Revize	Datum revize	Schválil
--------	--------------	----------



AQUA PROCON s.r.o.

Projektová a inženýrská společnost – divize Praha
Dukelských hrdinů 12, 170 00 Praha 7,
tel.: 266 109 335, fax: 266 712 140
E-mail: info@aquaprocon.cz
www.aquaprocon.cz

Vedoucí projektu	Ing. Daniel Kozický	<div>Podpisy:</div> <div></div>	<div>Paré:</div>	
Zástupce vedoucího projektu	Jan Krátoška			
Zodpovědný projektant	Jan Krátoška			
Vypracoval	Jan Krátoška			
Kontroloval	Ing. Radovan Haloun			
Investor	VODÁRENSKÁ SPOLEČNOST TÁBORSKO s.r.o., Kosova 2894, 390 02 Tábor			
Objednatel	VODÁRENSKÁ SPOLEČNOST TÁBORSKO s.r.o., Kosova 2894, 390 02 Tábor			
Akce	<div>SEZIMOVO ÚSTÍ – PROKOPA HOLÉHO – VODOVOD, KANALIZACE A REKONSTRUKCE KOMUNIKACÍ-PASPORTIZACE OBJEKTŮ</div>		Zakázkové číslo	1481717-65
			Stupeň	
			Datum	02/2018
			Soubor	Prokopa TZ cp59 .doc
			Tiskový soubor	
			Formát	24 x A4
			Měřítko	
Příloha	<div>PASPORTIZACE OBJEKTU V UL. PROKOPA HOLÉHO Č.P. 59</div>		Číslo přílohy	Revize
				0

IDENTIFIKACE STAVBY

Projekt: Sezimovo Ústí – Prokopa Holého – vodovod, kanalizace a rekonstrukce komunikací - pasporty nemovitostí

Stát: Česká republika

Kraj: Jihočeský

Okres: Tábor

Katastrální území: Sezimovo Ústí

Nemovitost: Prokopa Holého č.p. 59

Dokumentace: Pasportizace domu pro účely posouzení vlivu připravované stavby

IDENTIFIKAČNÍ ÚDAJE STAVEBNÍKA

Název: Vodárenská společnost Tábořsko, s.r.o.

Adresa: Kosova 2894, 390 32 Tábor

Kontakt: Ředitel Ing. Milan Míka, tel.: 381 473 145, e-mail: vstab@vstab.cz

IDENTIFIKAČNÍ ÚDAJE PROJEKTANTA

Zhotovitel dokumentace: AQUA PROCON, s.r.o., divize Praha
projektová a inženýrská společnost
Dukelských hrdinů 12, 170 00 Praha 7
Pasportizaci vyhotovil:
Jan Krátoška, tel: 605 204 408

IDENTIFIKAČNÍ ÚDAJE MAJITELE NEMOVITOSTI

Majitel nemovitosti: Máca Ladislav č. p. 257
391 26 Tučapy

ÚVOD A ÚČEL DOKUMENTACE

Potřeba pasportizace stavu vyplynula z přípravy projektu rekonstrukce komunikace, vodovodu a kanalizace v ulici Prokopa Holého a Klášterní ve městě Sezimovo Ústí. Součástí projektu jsou propoje do ulic Žižkova a Vaníčкова. Součástí je i rekonstrukce komunikací a chodníků, vedení veřejného osvětlení, vodovodních a kanalizačních přípojek. Inženýrské sítě jsou umístěny do tělesa místní komunikace s asfaltovým povrchem. Stávající objekty určené k pasportizaci jsou umístěny na hraně uliční čáry bez předzahrádek, většinou jsou podsklepené s maximálně dvěmi NP.

Stokou budou odváděny splaškové i dešťové odpadní vody z nemovitostí a vody dešťové z místní komunikace, vodovod bude zásobovat obyvatele pitnou vodou. V rámci stavby budou provedeny kanalizační přípojky, nové přípojky od dešťových svodů a nové uliční vpusti a vodovodní přípojky. Při přípravě projektu bylo vyhodnoceno, že při stavbě může dojít k negativnímu ovlivnění stávajících nemovitostí. Negativním vlivem jsou zejména vibrace při hutních pracích, možné poklesy při provádění výkopu atd. Z důvodu omezení těchto negativních faktorů byly stávající nemovitosti zpasportizovány. Při provádění pasportu byl zjišťován stávající stav nemovitosti a to především s ohledem na výskyt trhlin a poruch zdiva. Veškeré poruchy pak byly zakresleny do přiložených formulářů a byla provedena jejich fotodokumentace.

Vzhledem k výskytu skalního podloží byla pro potřeby dokumentace provedena rešerše geologických poměrů.

Předkládaná pasportizace byla provedena na základě požadavku objednatele stavby a se souhlasem majitele nemovitosti, který je přiložen dále. Pasportizace bude předána statikovi, který rozhodne o možném návrhovém opatření, které budou minimalizovat negativní vlivy na nemovitost. Pasport bude dále sloužit jako podklad pro prokázání případných poruch nemovitostí způsobených prováděním stavby.

Tato pasportizace bude uložena v archivu Investora, projektanta, budoucího Zhotovitele stavby a majitele nemovitosti.

POPIS NEMOVITOSTI

Umístění domu	Samostatný dům
Číslo katastrální	48/1
Počet bytových jednotek	Penzion – větší množství pokojů
Počet nadzemních podlaží	
Počet podzemních podlaží	1, částečně podsklepený
Základy	Beton-kámen, 0,3m hluboké
Svislé nosné konstrukce	Zdivo z kamene a cihel
Střecha	Dřevěný krov, betonová krytina
Podlahy, stropy	dřevěné trámy, betonová mazanina
Okna	dřevěná
Vnitřní omítky	Vápenocementové
Vnější omítky	Vápenocementové

HISTORICKÝ VÝVOJ OBJEKTU

Datum	Popis stavebního řešení
2004	Plynofikace
2017	Rekonstrukce vnější fasády a části vnitřků
2018	Rekonstrukce vnitřních prostor – pokračují i v současné době

1.1 FASÁDA

Fasáda na objektu byla kompletně rekonstruována v roce 2017. fasáda je nezateplená, hladká vápenocementová.



Pohled severní

Zakázkové číslo: 1481717-65



Pohled jihozápadní



Pohled východní – pohled do dvora

Zakázkové číslo: 1481717-65



Pohled západní



Foto č. 1 – pohled západní

Zakázkové číslo: 1481717-65



Foto č. 2 – pohled západní



Foto č. 3 – pohled jihozápadní

Zakázkové číslo: 1481717-65



Foto č. 4 – pohled jižní

1.2 1.PP - SKLEPNÍ PROSTORY

V objektu je umístěn sklepní prostor hluboký světlé výšky cca 2,3 m pod povrchem, sklepní prostor bez známek statického porušení, zdi vlhké. Vstup do sklepa je směrem ze dvora.



Foto č.6 – Sklep – vstupní chodba

Zakázkové číslo: 1481717-65



Foto č.7 – Sklep – místnost



Foto č.8 – Sklep – místnost

1.3 1.NP – PŘÍZEMNÍ ČÁST

V přízemní části objektu se nachází zrekonstruované obytné místnosti penzionu včetně restaurace a sociálních zařízení. Vnitřní prostory jsou ze statického hlediska ve velmi dobrém stavu, nevykazují známky většího poškození, pouze na chodbě jsou drobné prasklinky.



Foto č.10 - Vstupní chodba – zimní zahrada – drobná prasklina



Foto č.11 - Vstupní chodba – zimní zahrada – drobná prasklina

Zakázkové číslo: 1481717-65



Foto č.12 - technická místost - drobná prasklina



Foto č.13 - Vstupní chodba – drobná prasklina



Foto č.14 - Vstupní chodba

Zakázkové číslo: 1481717-65



Foto č. 15 - Vstupní chodba – drobná prasklina



Foto č. 16 - Vstupní chodba do patra – drobná prasklina

1.4 2.NP - I. PATRO

V prvním patře objektu se nachází částečně zrekonstruované obytné místnosti penzionu včetně sociálních zařízení. Část pokojů je v současné době rekonstruována. Vnitřní prostory jsou ze statického hlediska ve velmi dobrém stavu, nevykazují známky většího poškození, pouze na chodbě a v pokojích jsou drobné prasklinky.

Zakázkové číslo: 1481717-65

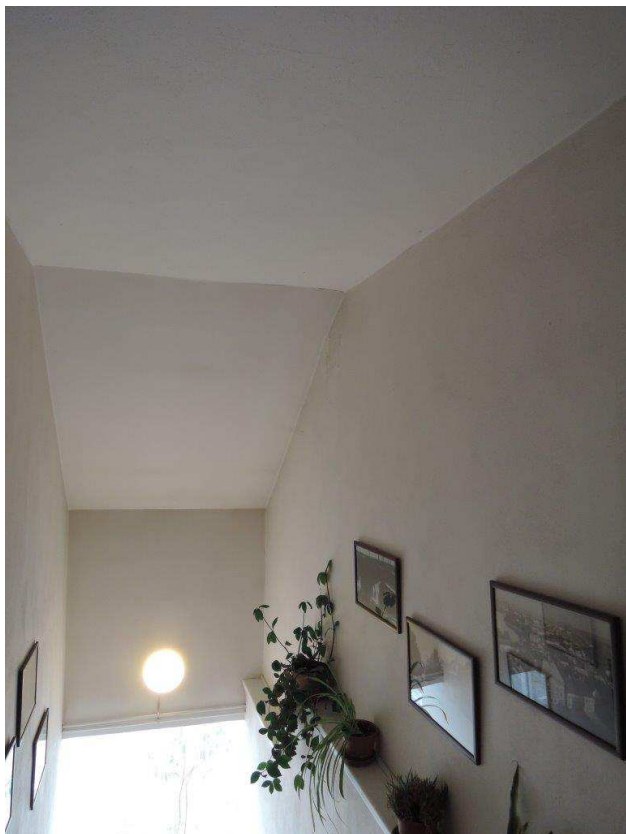


Foto č.17 - chodba do patra



Foto č.18 - chodba v patře



Foto č.19 - chodba v patře

Zakázkové číslo: 1481717-65



Foto č.20 - pokoj – drobné praskliny

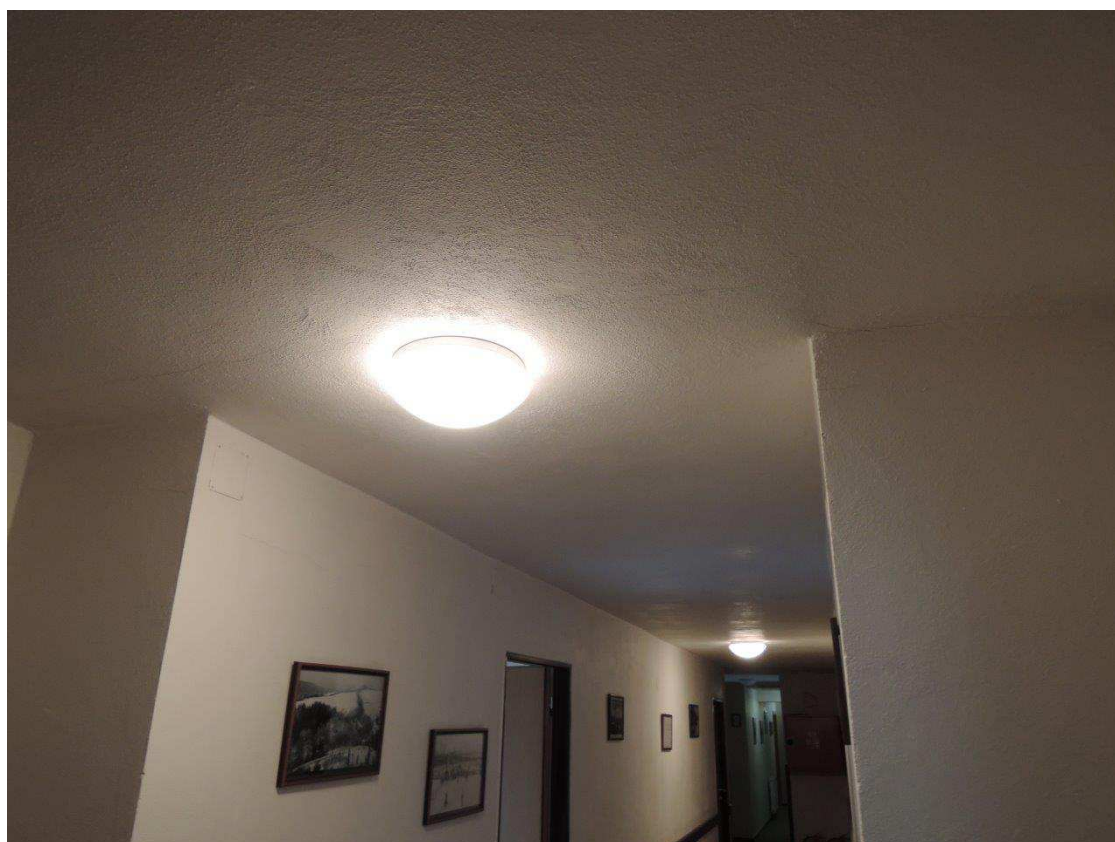


Foto č.21 - chodba v patře – praskliny na stropě

Zakázkové číslo: 1481717-65

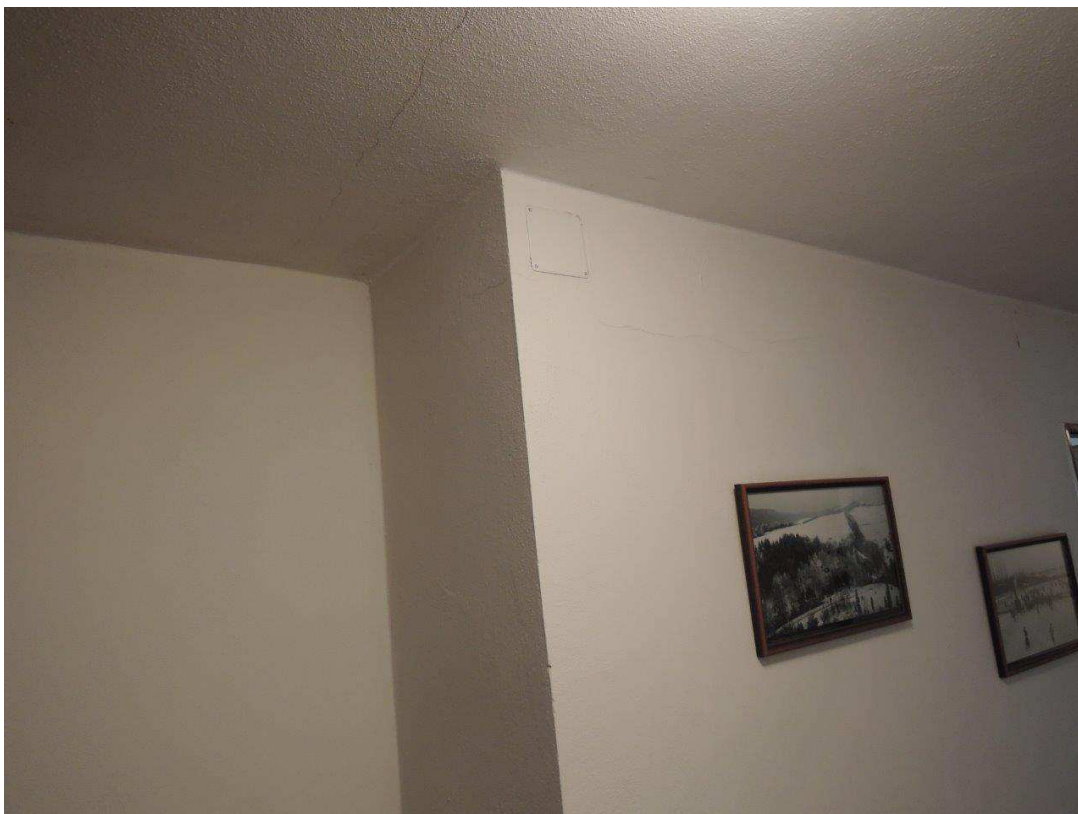


Foto č.22 - chodba v patře – praskliny na stropě a stěně

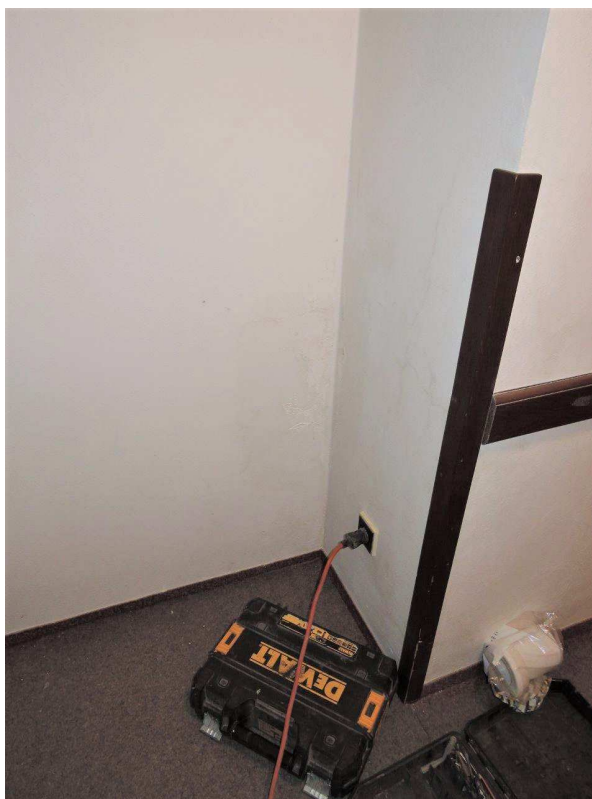


Foto č.23 - chodba v patře – vlhkost na zdi

Zakázkové číslo: 1481717-65

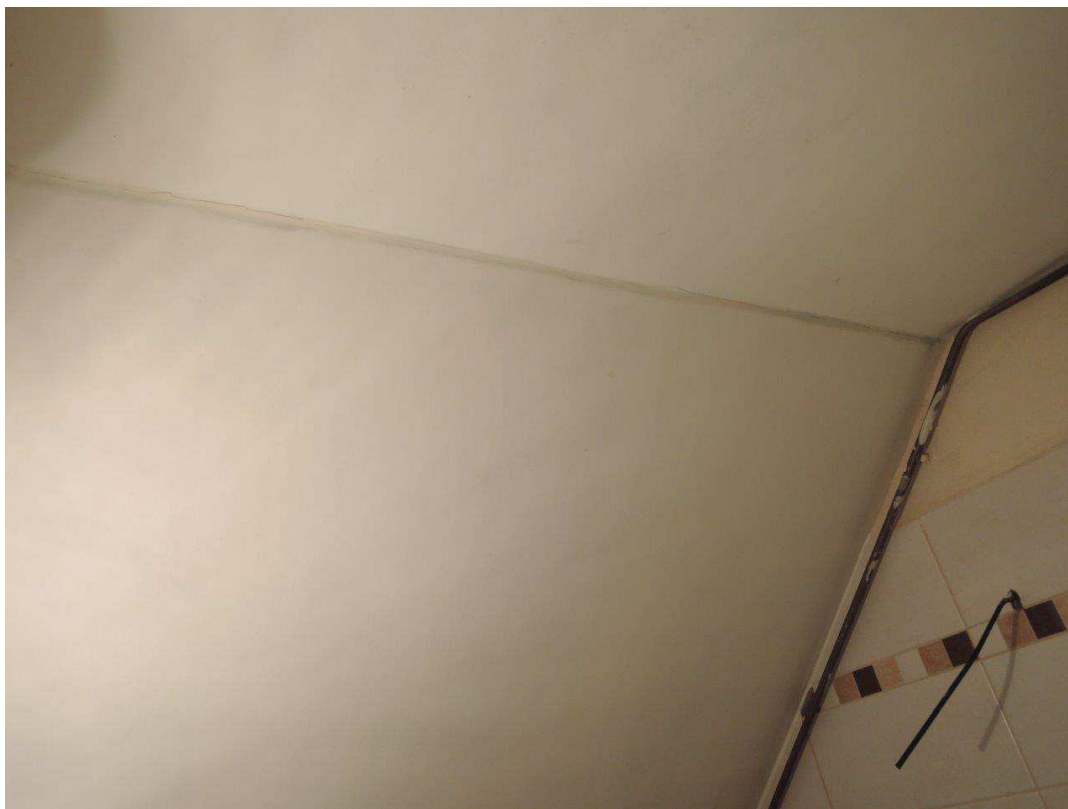


Foto č.25 - pokoj – drobné praskliny

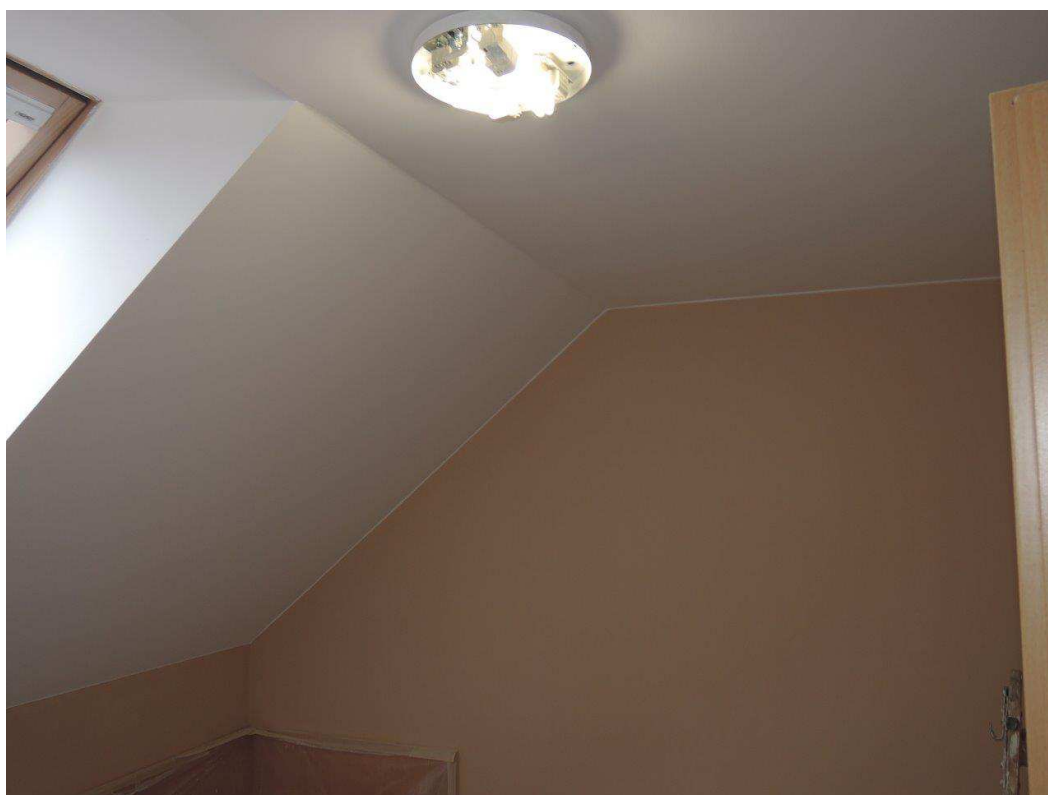


Foto č.26 - pokoj

Zakázkové číslo: 1481717-65



Foto č.27 - chodba v patře – praskliny na stropě a stěně



Foto č.28 - chodba v patře – praskliny na stěně

Zakázkové číslo: 1481717-65

1.5 INFORMACE O POZEMKU

Informace o pozemku

Parcelní číslo:	st. 48/1
Obec:	Sezimovo Ústí [553069]
Katastrální území:	Sezimovo Ústí [747688]
Číslo LV:	3179
Výměra [m ²]:	573
Typ parcely:	Parcela katastru nemovitostí
Mapový list:	DKM
Určení výměry:	Ze souřadnic v S-JTSK
Druh pozemku:	zastavěná plocha a nádvoří



Součástí je stavba

Budova s číslem popisným:	Sezimovo Ústí [405175] , č. p. 59; objekt občanské vybavenosti
Stavba stojí na pozemku:	p. č. st. 48/1
Stavební objekt:	č. p. 59
Ulice:	Prokopa Holého
Adresní místa:	Prokopa Holého 59/11

Sousední parcely

Vlastníci, jiní oprávnění

Vlastnické právo	Podíl
Máca Ladislav, č. p. 257, 39126 Tučapy	

Způsob ochrany nemovitosti

Nejsou evidovány žádné způsoby ochrany.

Seznam BPEJ

Parcela nemá evidované BPEJ.

Omezení vlastnického práva

Nejsou evidována žádná omezení.

Jiné zápisy

Typ
Změna výměr obnovou operátu
<input checked="" type="checkbox"/> Řízení, v rámci kterých byl k nemovitosti zapsán cenový údaj

Nemovitost je v územním obvodu, kde státní správu katastru nemovitostí ČR vykonává [Katastrální úřad pro Jihočeský kraj, Katastrální pracoviště Tábor](#)

Zobrazené údaje mají informativní charakter. Platnost k 06.02.2018 12:00:00.

Zakázkové číslo: 1481717-65

1.6 SOUHLAS S PASPORTIZACÍ

Souhlas s provedením pasportizace nemovitosti

Nemovitost: Prokopa Holého č.p. 59, Sezimovo Ústí I

Majitel: Máca Ladislav
Tučapy 257
391 26 Tučapy

Majitel výše uvedené nemovitosti svým podpisem souhlasí s provedením pasportizace svého domu a s tím aby níže uvedené osoby mohly nahlédnout a pořídit kopie z dokumentace uvedené nemovitosti uložené v archivu stavebního úřadu Městského úřadu Sezimovo Ústí. Informace zjištěné v archivu stavebního úřadu budou využity jako podklad pro zpracování pasportizace nemovitosti prováděné v rámci přípravy stavby „Sezimovo Ústí - Prokopa Holého - Kanalizace, vodovod a rekonstrukce komunikací“.

v *TUČAPECH*

dne *23. 10. 2017*

Podpis majitele:



Kontaktní telefon: *602 6269 22*

Vyhledávání v archivu MěÚ Sezimovo Ústí bude provádět:

Michal Sviták, tel: 602254791

zaměstnanec společnosti Vodárenská Společnost Tábořsko s.r.o.

Jan Krátoška, tel: 605204408

zaměstnanec společnosti AQUA PROCON s.r.o.

1.7 ZPRACOVANÉ PASPORTY

V příloze jsou zpracované pasporty jednotlivých místností a fasády při prohlídce objektu. Červeně jsou vyznačeny jednotlivé praskliny/poškození, zeleně očíslované jednotlivé fotografie.

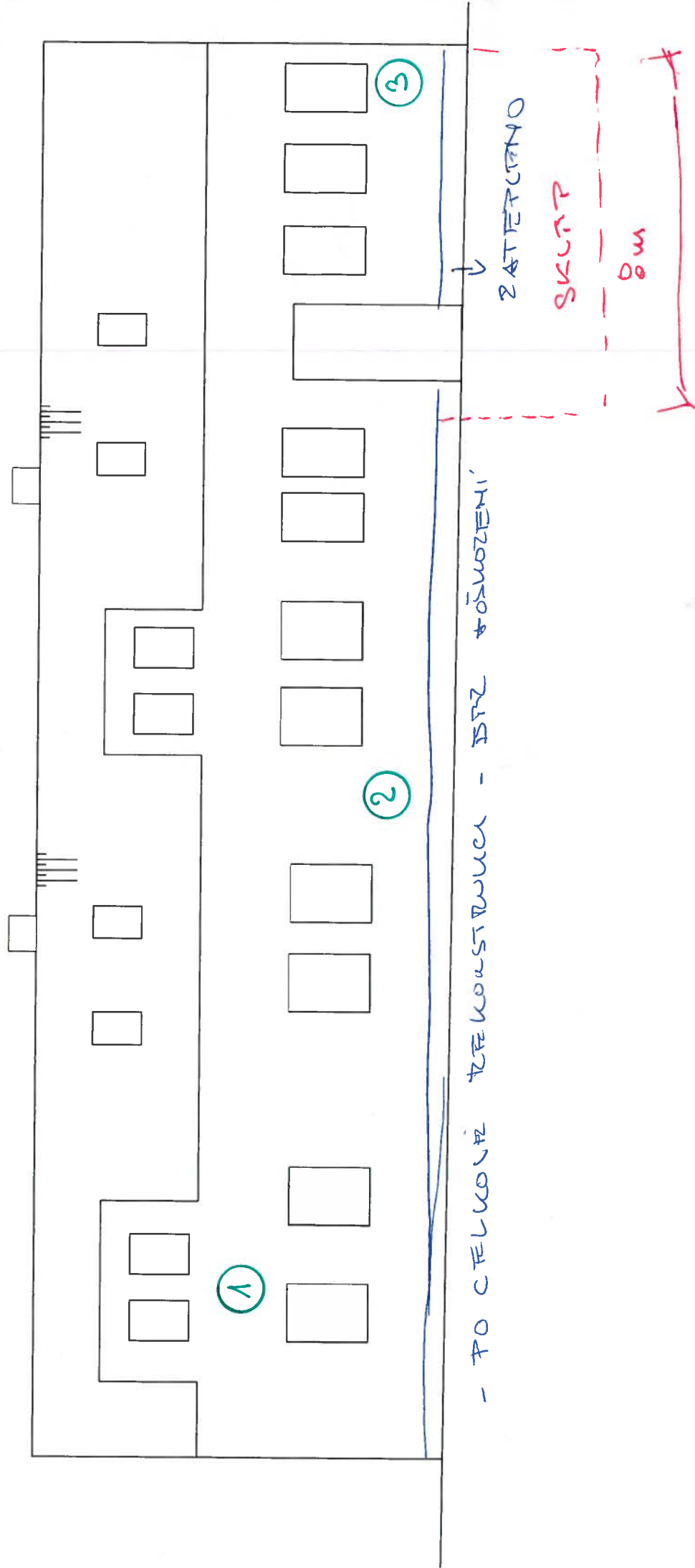
POPIS NEMOVITOSTI

Ulice	PROKOPA HOUBKA
Číslo popisné/orientační	59
Umístění domu	
Číslo pozemku	48/1
Počet bytových jednotek	PRŮZEM
Počet nadzemních podlaží	2
Počet podzemních podlaží	ČÁSTIČNĚ PODZEMNÍ
Sklep (původní/dodatečně hloubený)	PŮVODNÍ
Základy - hloubka	0,3m
Svislé nosné konstrukce	CHEM, BETON, KAMEN
Střecha	HLIVŮŽNÍ, BETONOVÝ KŘ.
Podlahy	HLIVŮŽNÍ + BET. POKRYTÍ
Stropy	PLÁNOVÁNÍ, SÍLOVÝMĚR
Okna	PROVĚZENÍ
Vnitřní omítky	STUPOVÉ
Vnější omítky	STUPOVÉ

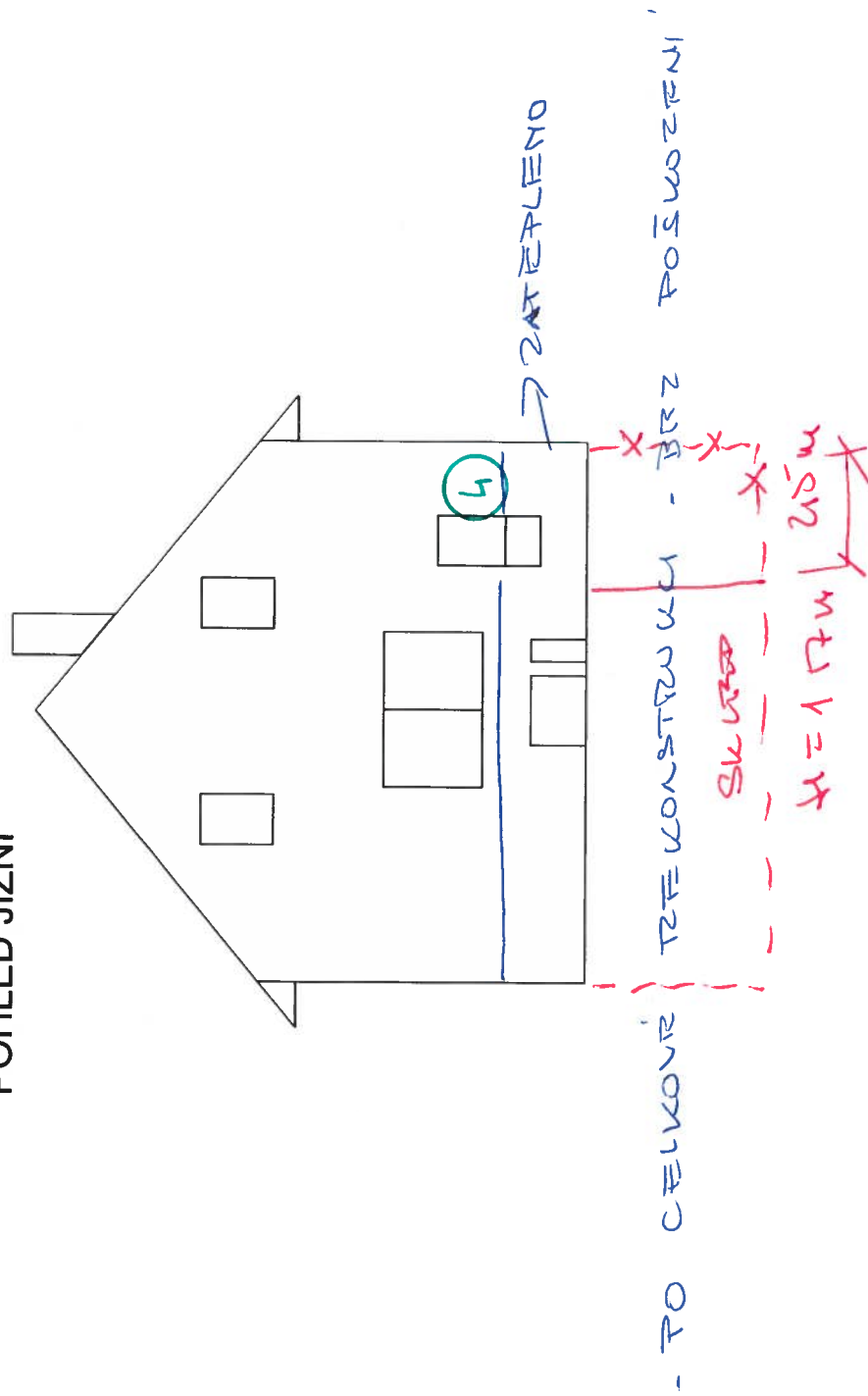
HISTORIE NEMOVITOSTI

Datum	Popis stavebního řešení
2017	REKONSTRUKCE VÝKON
2018	REKONSTRUKCE VNITŘNÍ
2004	PLUKOTIFIKACE

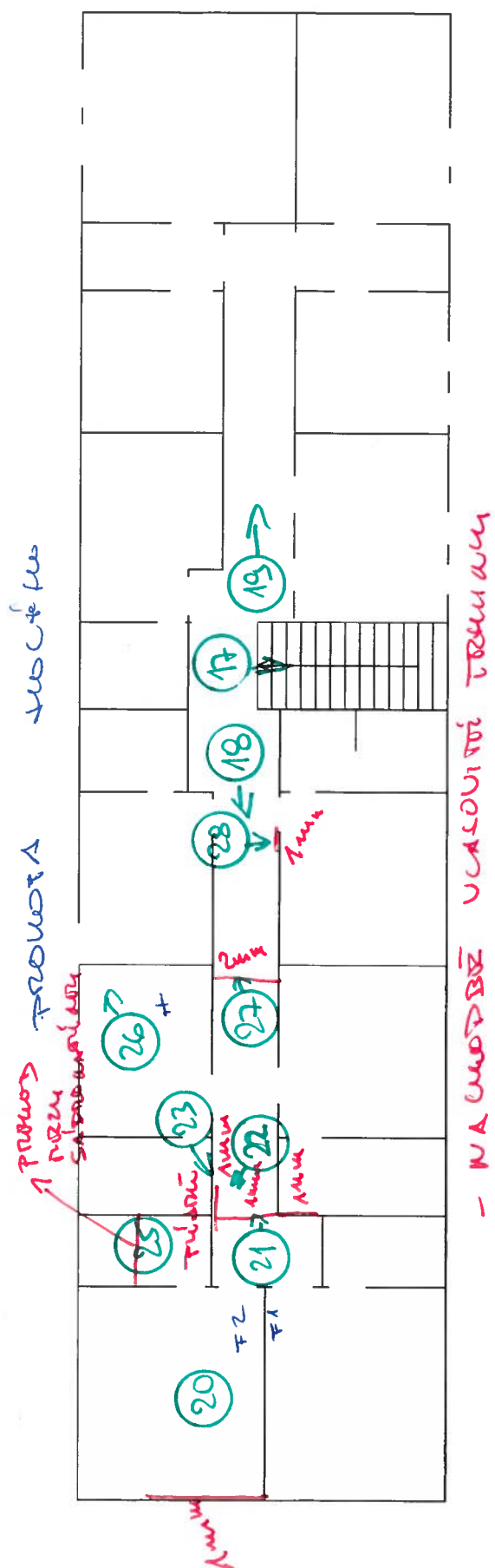
č.p.59
POHLED VÝCHODNÍ



č.p.59
POHLED JIŽNÍ



č.p.59 - PODKROVÍ



č.p.59 - PŮDORYS

